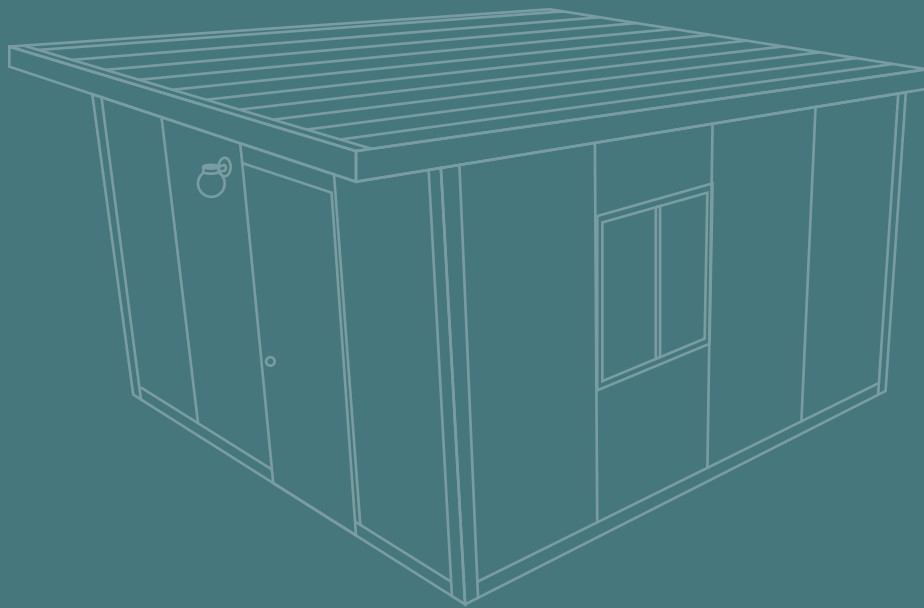


BARIHOME



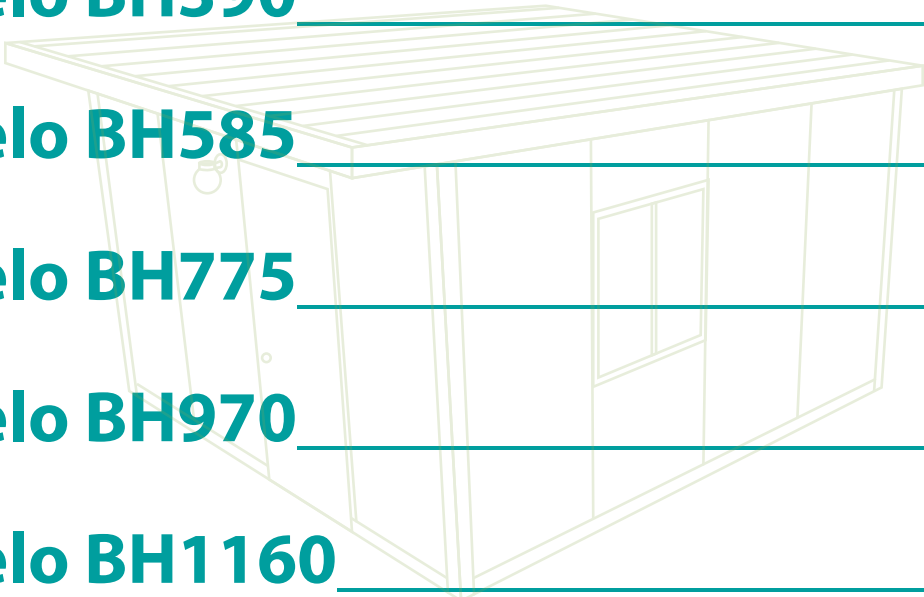
[CATÁLOGO]

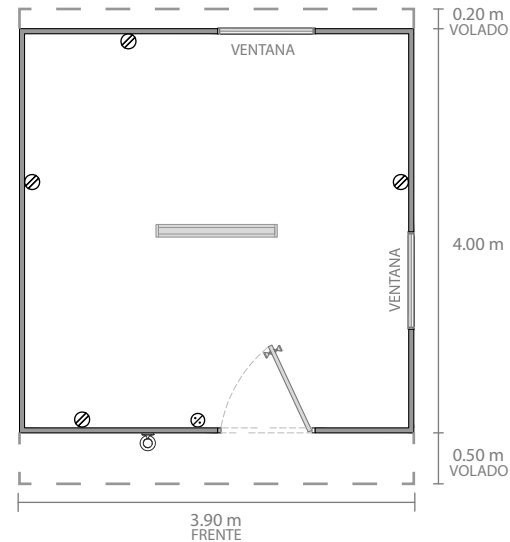
www.barihome.mx

BARIHOME

ÍNDICE

	pag.
Modelo BH390	2
Modelo BH585	3
Modelo BH775	4
Modelo BH970	5
Modelo BH1160	6
Portafolio de proyectos	7 y 8





LÁMPARA LED
 CONTACTO DUPLEX
 APAGADOR DOBLE
 FOCO EXTERIOR

MODELO	BH390
DIMENSIONES	- LARGO: 3.90 m x ANCHO: 4.00 m x ALTO: DE 2.50 m A 2.30 m.
PUERTAS Y VENTANAS	- 1 PUERTA DE PANEL BILAMINADO DE 0.95 m x 2.00 m. - 2 VENTANAS FILTRASOL DE 3mm DE ALUMINIO BLANCO DE 0.94 m X 1.04 m CON MOSQUITERO.
EQUIPAMIENTO	- 1 LÁMPARA LED INTERIOR /110V. - 1 FOCO EXTERIOR /110V. - 4 CONTACTOS DUPLEX/110V.
ACABADOS	- MUROS Y TECHOS FABRICADOS CON PANEL BILAMINADO DE ACERO GALVANIZADO CON NÚCLEO DE POLIESTIRENO.



CALIDAD Y GARANTÍA DE FÁBRICA



AISLANTE TÉRMICO



FÁCIL Y RÁPIDA INSTALACIÓN



PERSONALIZADO



EFICIENCIA ENERGÉTICA

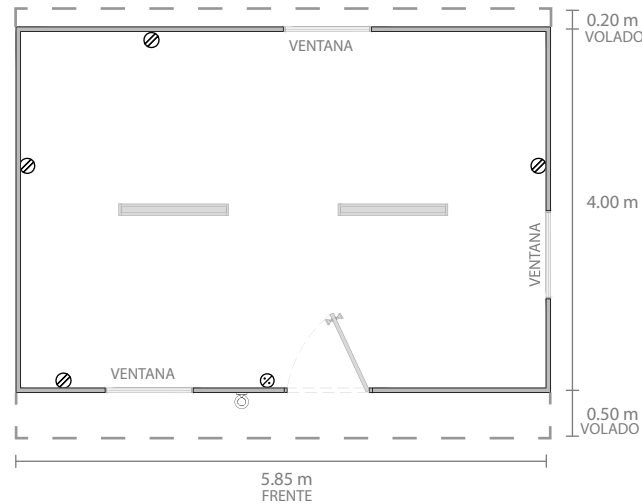


AISLANTE ACÚSTICO

SE REQUIERE UNA PLATAFORMA DE CIMENTACIÓN, CON LAS SIGUIENTES CARACTERÍSTICAS:

- 8 cm DE ESPESOR.
- CONCRETO $f'c = 250 \text{ kg/cm}^2$ Y REFUERZO DE MALLA ELECTROSOLDADA 6 6/10 10.
- 50 cm DE EXCEDENTE PERIMETRAL A LAS DIMENSIONES DEL BARIHOME.
- PENDIENTE A LO ANCHO A 2 AGUAS DE 1%.
- ACABADO PULIDO.
- TIEMPO MÍNIMO DE FRAGUADO: 8 DÍAS.
- ENTREGAR LIMPIO Y SIN RESIDUOS DE CONCRETO O GRASA.





LÁMPARA LED
 CONTACTO DUPLEX
 APAGADOR DOBLE
 FOCO EXTERIOR

MODELO	BH585
DIMENSIONES	- LARGO: 5.85 m x ANCHO: 4.00 m x ALTO: DE 2.50 m a 2.30 m.
PUERTAS Y VENTANAS	- 1 PUERTA DE PANEL BILAMINADO DE 0.95 m x 2.00 m. - 3 VENTANAS FILTRASOL DE 3 mm DE ALUMINIO BLANCO DE 0.94 m X 1.04 m CON MOSQUITERO.
EQUIPAMIENTO	- 2 LÁMPARAS LED INTERIOR /110V. - 1 FOCO EXTERIOR /110V. - 4 CONTACTOS DUPLEX/110V.
ACABADOS	- MUROS Y TECHOS FABRICADOS CON PANEL BILAMINADO DE ACERO GALVANIZADO CON NÚCLEO DE POLIESTIRENO.



CALIDAD Y GARANTÍA DE FÁBRICA



AISLANTE TÉRMICO



FÁCIL Y RÁPIDA INSTALACIÓN



PERSONALIZADO



EFICIENCIA ENERGÉTICA

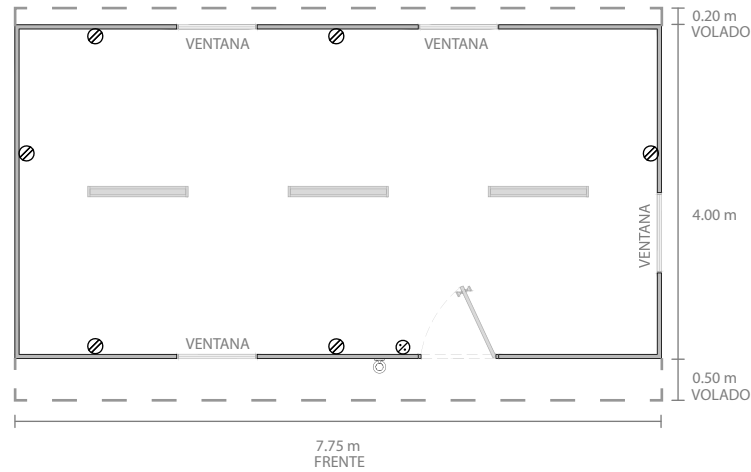


AISLANTE ACÚSTICO

SE REQUIERE UNA PLATAFORMA DE CIMENTACIÓN, CON LAS SIGUIENTES CARACTERÍSTICAS:

- 8 cm DE ESPESOR.
- CONCRETO $f'c = 250 \text{ kg/cm}^2$ Y REFUERZO DE MALLA ELECTROSOLDADA 6 6/10 10.
- 50 cm DE EXCEDENTE PERIMETRAL A LAS DIMENSIONES DEL BARIHOME.
- PENDIENTE A LO ANCHO A 2 AGUAS DE 1%.
- ACABADO PULIDO.
- TIEMPO MÍNIMO DE FRAGUADO: 8 DÍAS.
- ENTREGAR LIMPIO Y SIN RESIDUOS DE CONCRETO O GRASA.





 LÁMPARA LED
  CONTACTO DUPLEX
  APAGADOR DOBLE
  FOCO EXTERIOR

MODELO	BH775
DIMENSIONES	- LARGO: 7.75 m x ANCHO: 4.00 m x ALTO: DE 2.50 m A 2.30 m.
PUERTAS Y VENTANAS	- 1 PUERTA DE PANEL BILAMINADO DE 0.95 m X 2.00 m. - 4 VENTANAS FILTRASOL DE 3 mm DE ALUMINIO BLANCO DE 0.94 m X 1.04 m CON MOSQUITERO.
EQUIPAMIENTO	- 3 LÁMPARAS LED INTERIOR /110V. - 1 FOCO EXTERIOR /110V. - 6 CONTACTOS DUPLEX/110V.
ACABADOS	- MUROS Y TECHOS FABRICADOS CON PANEL BILAMINADO DE ACERO GALVANIZADO CON NÚCLEO DE POLIESTIRENO.



CALIDAD Y GARANTÍA DE FÁBRICA



AISLANTE TÉRMICO



FÁCIL Y RÁPIDA INSTALACIÓN



PERSONALIZADO



EFICIENCIA ENERGÉTICA

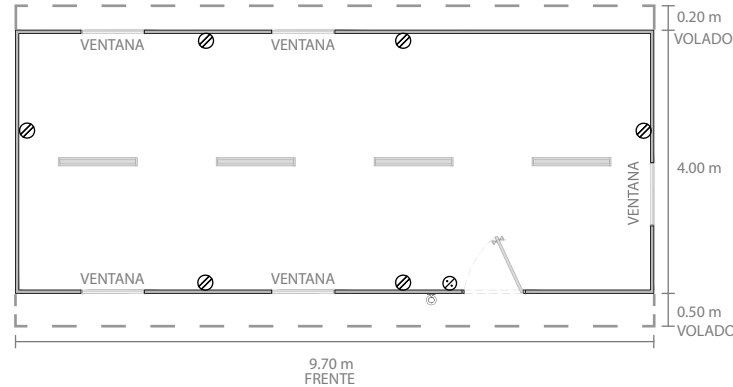


AISLANTE ACÚSTICO

SE REQUIERE UNA PLATAFORMA DE CIMENTACIÓN, CON LAS SIGUIENTES CARACTERÍSTICAS:

- 8 cm DE ESPESOR.
- CONCRETO $f'c = 250 \text{ kg/cm}^2$ Y REFUERZO DE MALLA ELECTROSOLDADA 6 6/10 10.
- 50 cm DE EXCEDENTE PERIMETRAL A LAS DIMENSIONES DEL BARIHOME.
- PENDIENTE A LO ANCHO A 2 AGUAS DE 1%.
- ACABADO PULIDO.
- TIEMPO MÍNIMO DE FRAGUADO: 8 DÍAS.
- ENTREGAR LIMPIO Y SIN RESIDUOS DE CONCRETO O GRASA.





LÁMPARA LED
 CONTACTO DUPLEX
 APAGADOR DOBLE
 FOCO EXTERIOR

MODELO	BH970
DIMENSIONES	- LARGO: 9.70 m x ANCHO: 4.00m x ALTO: DE 2.50 m A 2.30 m.
PUERTAS Y VENTANAS	- 1 PUERTA DE PANEL BILAMINADO DE 0.95 m X 2.00 m. - 5 VENTANAS FILTRASOL DE 3mm DE ALUMINIO BLANCO DE 0.94 m X 1.04 m CON MOSQUITERO.
EQUIPAMIENTO	- 4 LÁMPARAS LED INTERIOR /110V. - 1 FOCO EXTERIOR /110V. - 6 CONTACTOS DUPLEX/110V.
ACABADOS	- MUROS Y TECHOS FABRICADOS CON PANEL BILAMINADO DE ACERO GALVANIZADO CON NÚCLEO DE POLIESTIRENO.



CALIDAD Y GARANTÍA DE FÁBRICA



AISLANTE TÉRMICO



FÁCIL Y RÁPIDA INSTALACIÓN



PERSONALIZADO



EFICIENCIA ENERGÉTICA

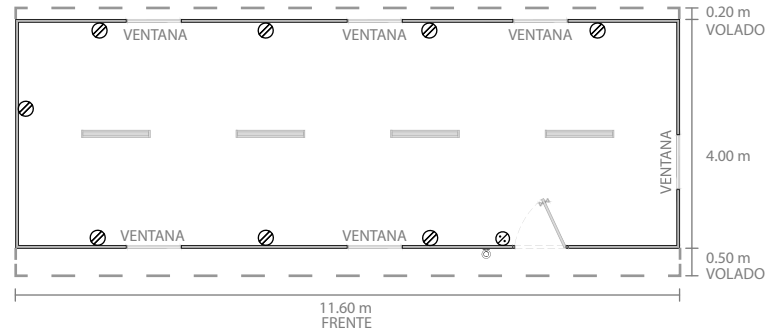


AISLANTE ACÚSTICO

SE REQUIERE UNA PLATAFORMA DE CIMENTACIÓN, CON LAS SIGUIENTES CARACTERÍSTICAS:

- 8 cm DE ESPESOR.
- CONCRETO $f'c = 250 \text{ kg/cm}^2$ Y REFUERZO DE MALLA ELECTROSOLDADA 6 6/10 10.
- 50 cm DE EXCEDENTE PERIMETRAL A LAS DIMENSIONES DEL BARIHOME.
- PENDIENTE A LO ANCHO A 2 AGUAS DE 1%.
- ACABADO PULIDO.
- TIEMPO MÍNIMO DE FRAGUADO: 8 DÍAS.
- ENTREGAR LIMPIO Y SIN RESIDUOS DE CONCRETO O GRASA.





LÁMPARA LED
 CONTACTO DUPLEX
 APAGADOR DOBLE
 FOCO EXTERIOR

MODELO	BH1160
DIMENSIONES	- LARGO: 11.60 m x ANCHO: 4.00m x ALTO: DE 2.50 m A 2.30 m.
PUERTAS Y VENTANAS	- 1 PUERTA DE PANEL BILAMINADO DE 0.95 m X 2.00 m. - 6 VENTANAS FILTRASOL DE 3 mm DE ALUMINIO BLANCO DE 0.94 m X 1.04 m CON MOSQUITERO.
EQUIPAMIENTO	- 4 LÁMPARAS LED INTERIOR /110V. - 1 FOCO EXTERIOR /110V. - 8 CONTACTOS DUPLEX/110V.
ACABADOS	- MUROS Y TECHOS FABRICADOS CON PANEL BILAMINADO DE ACERO GALVANIZADO CON NÚCLEO DE POLIESTIRENO.



CALIDAD Y GARANTÍA DE FÁBRICA



AISLANTE TÉRMICO



FÁCIL Y RÁPIDA INSTALACIÓN



PERSONALIZADO



EFICIENCIA ENERGÉTICA



AISLANTE ACÚSTICO

SE REQUIERE UNA PLATAFORMA DE CIMENTACIÓN, CON LAS SIGUIENTES CARACTERÍSTICAS:

- 8 cm DE ESPESOR.
- CONCRETO $f'c = 250 \text{ kg/cm}^2$ Y REFUERZO DE MALLA ELECTROSOLDADA 6 6/10 10.
- 50 cm DE EXCEDENTE PERIMETRAL A LAS DIMENSIONES DEL BARIHOME.
- PENDIENTE A LO ANCHO A 2 AGUAS DE 1%.
- ACABADO PULIDO.
- TIEMPO MÍNIMO DE FRAGUADO: 8 DÍAS.
- ENTREGAR LIMPIO Y SIN RESIDUOS DE CONCRETO O GRASA.







BARIPANEL[®]

BARIplace [®]

BARIplace [®] MÓVIL

BARI[®]HOME



BARI

Mérida, Yucatán, México

Km 8. Carr. Mérida - Valladolid, Hda.
San Pedro Noh Pat, Kanasín
Tel: (999) 988 0374

Cancún, Quintana Roo, México

Calle 8, Esq. 125, Fracc. A Mza. 92 L. 1
SM. 96 Benito Juárez
C.P. 77530
Tel: (998) 206 8190

Info@grupobari.com.mx

Grupo BARI   

www.grupobari.com.mx / www.barihometx.com.mx

Grupo BARI se reserva el derecho de modificar sin previo aviso los datos expresados.